

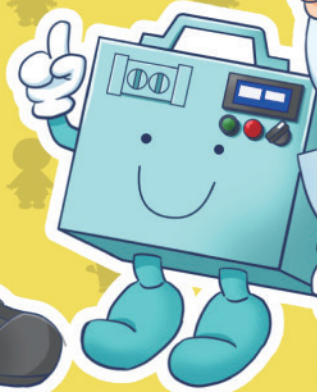
じゅうてんものがたり

ナオミ

充填物語

工場編

1



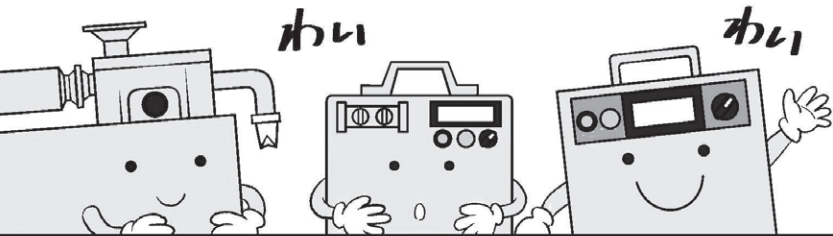
 NAOMI

こんにちは！
わたし、ナオミって
います！



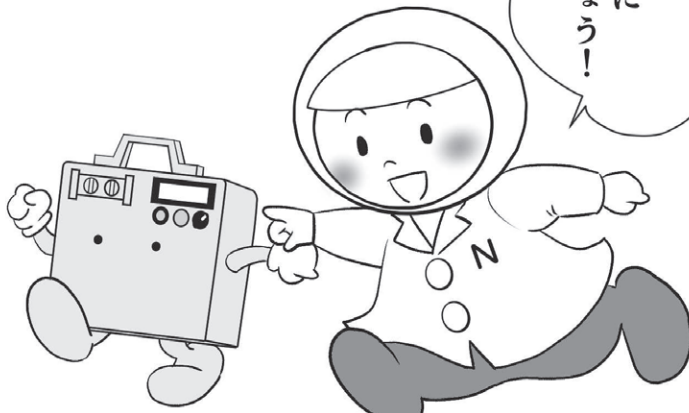
いろんな充填の
お困りごとを
充填機で解決する
お手伝いをしています！

この子達は
お友達の
充填機くん
達です



- 1.ピンチだ工場長！……P3
- 2.スタッフたちの憂鬱…P10
- 3.難関？コスト削減……P16

さっそく
お手伝いに
行きましょう！



Chapter-1 ピンチだ工場長！

弁当・惣菜
FACTORY

とある地方の
弁当・惣菜工場

工場長！

新しい弁当製造の
注文が
入りましたよ

好調だな！



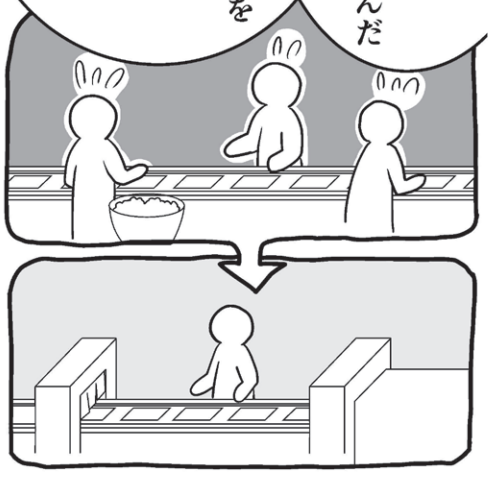
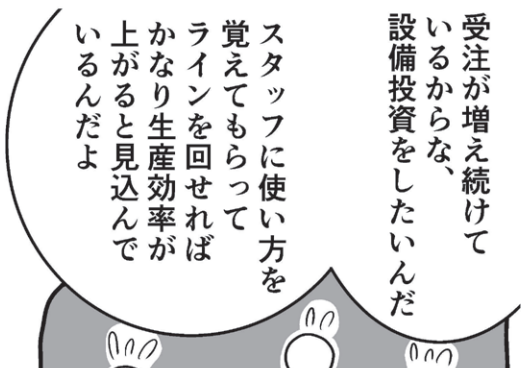
新しい注文が
入りました

来週いっぱい
残業をお願いしたい
のですが可能ですか？

はい、ですが
作業人数に
不安があるので
これから確保
しないと…

ラインは空いて
いるのか？





しばらく後…

うーん…

助かるよ!

私も探してみます!

確かに今なら
設備投資できますね



こんな時間か：
もう帰りなさい
遅くまで悪いね

いえ

ではお先に…



元々残業が難しい
スタッフがいるし
ベテランさんの
腱鞘炎は治らない

相変わらず仕事は
バタバタで皆残業

えーっと
あれをして
これをして…

早く機械を
入りたいが、
高い買い物
だからな…

こんばんは

工場長さん！

コンパネ

わ
わーっ？

何だ
君たちっ！

あっ
ごめんなさい
おどかして

ゴメンネ

わたしはナオミです！
こっちはお友達のパズルくん

そうじゃ
なくてね
君達一体…

えーつと…

工場長さん
お弁当やお惣菜作りを
楽にしたいんですね？

それなら…

？

？

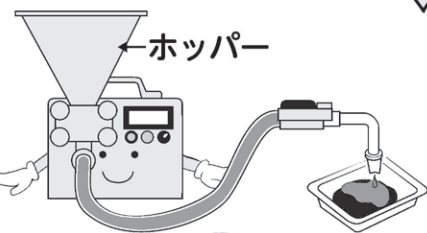
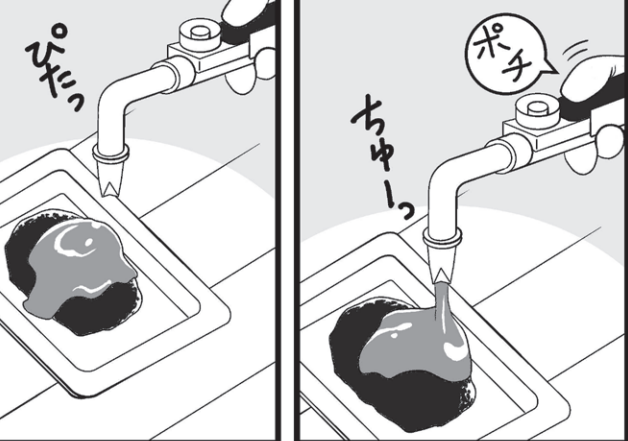
あれ？
うちの工場の
ライン？

一体何だ？

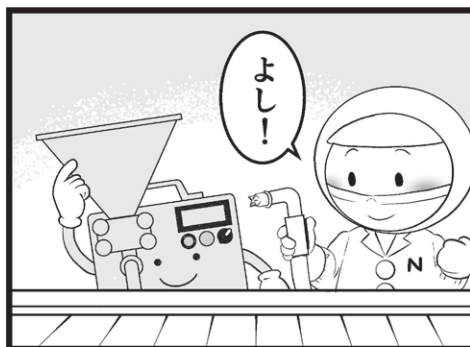
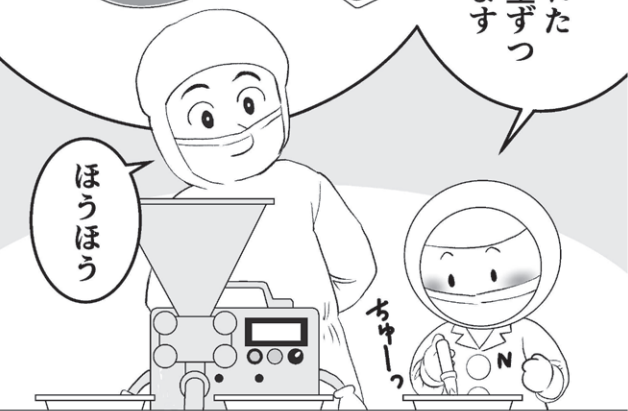
彼は
すごいから
見ていて
ください！

よろしくね
パズルくん

OK



パズルくんの
ホッパーに入れた
ソースを同じ量ずつ
お皿にかけてます



充填ガンです
スイッチを押すと
一定量でソースが
出てきます

その手に持っているのは?

パズル充填機の特長

導入しやすい充填機です!

①設置場所は狭くてもOK

必要設置寸法は 500 × 600mm、ラインの
空きスペースに設置可能

②すぐに使えます

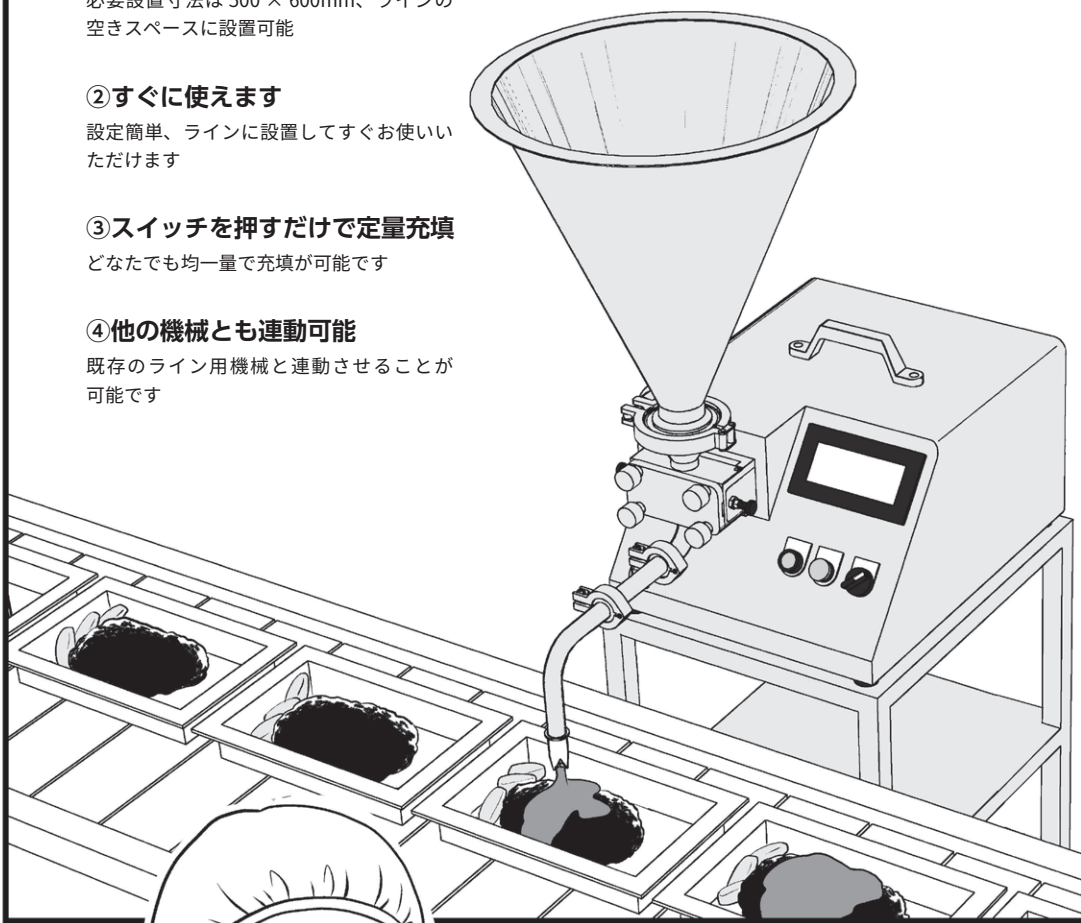
設定簡単、ラインに設置してすぐお使い
いただけます

③スイッチを押すだけで定量充填

どなたでも均一量で充填が可能です

④他の機械とも連動可能

既存のライン用機械と連動させることが
可能です



でもこの機械を
検討しても
良いのでは？

うーん…
一体何だろう
この子たち…