

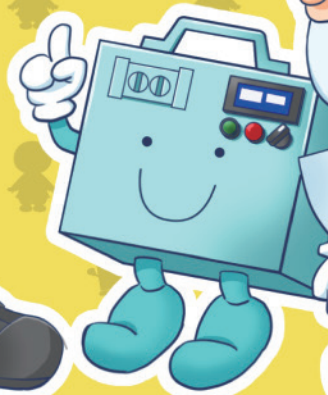
じゅうてんものがたり

ナオミ

充填物語

工場編

2



 NAOMI

Chapter-2 スタッフたちの憂鬱

工場長さんは
不思議に
思いながら
ナオミちゃんに
相談をしました
しばらくすると、
ナオミという会社の
営業マンが工場に
デモのために
やってきました

ナオミの
営業担当です

よろしく
お願い
します！

よろしく！

この人は
普通の
人間だな…

工場長——！

さっそくデモを
頼みたいんだが
社内で疑問の声が
あってね…

マシンオペレー
ションは
無理デス！

日本語
ムズカシイです

外国籍スタッフの声

ホントに
仕事が
楽になるの？

私には機械はムリよ！
手作業じゃダメなの？

工場の大ベテラン
スタッフの声

充填が短縮できてても
片付けが大変だと
困るんです…

残業が多いスタッフの声

分解、洗浄に
時間がかかる
大変な機械もあって、
そういうのだと
ちよっと…

高いんじゃないですか

置き場所は
どうします

納期は？

その他の声

まあまあ

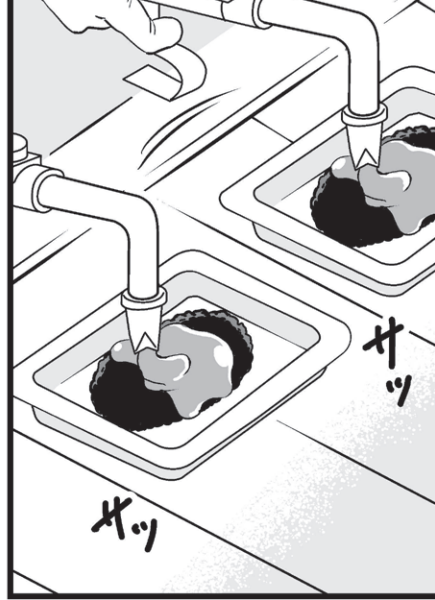
せっかく
来てくださっ
たんだから
デモをして
もらおう！
皆見てみて
ください！

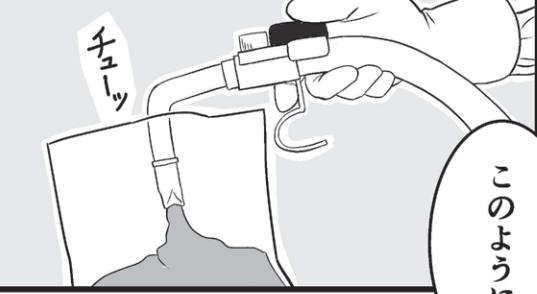
工場内のライン

では
このパズル充填機で
ミートソースを
充填してみますね！

このデモでは

「充填ガン」という
オプションを使って
ミートソースを容器に
注入します





このように…



今トレイに充填してみましたが、袋にももちろん充填できます



ちよつと待ってー
便利そうだけど
片付けは
どうなんですか？

ドヨッヘン

うわっ
オレが
黒いわ

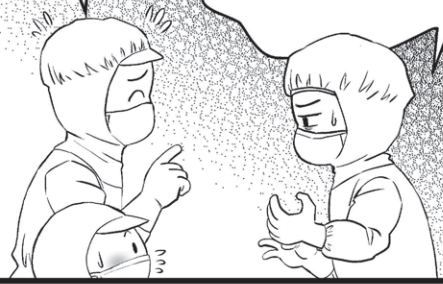


手で
折り曲げ…
袋のフチを折り曲げなくても
袋に入れられるなら、
時短になるし、すごく楽だわ！

これいいわね！
袋に手作業で入れると
袋のフチが汚れて破棄や
シール不良になる
ことがあって…

部品点数が多いとか
分解が大変とか
難しいとか洗浄に
時間がかかるとか
手間や時間が
かかりすぎるのは
ゴメンですよ？

大丈夫です！
その点は
ご安心ください



毎日のお手入れが
必要なのは●色の
接液部だけです

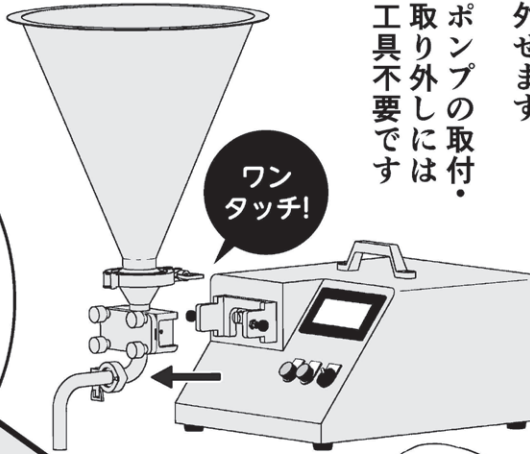


このパズル充填機は
ポンプの取付・取外しが
とても簡単なんですよ

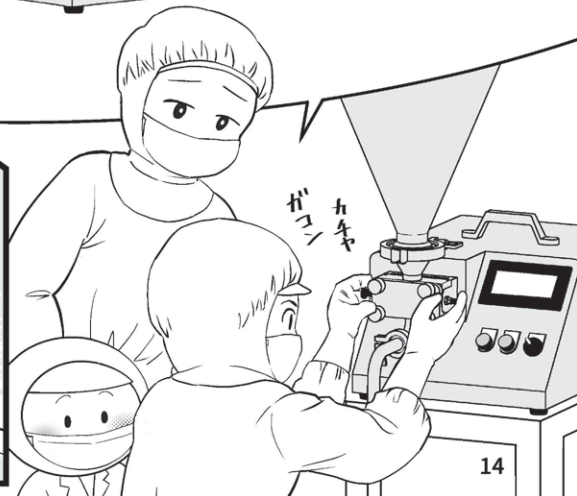
ワンタッチで
ホッパーとポンプを
まとめて取り
外せます

ポンプの取付・
取り外しには
工具不要です

ワン
タッチ!



次は洗い場で
ホッパーとポンプを
分解します！





② 定量充填

より精密さが必要なら
計量制御*もごぞいます



① 操作カンタン

機械が苦手な方でも
すぐに使えます



④ お手入れカンタン

接液部の部品の
洗浄だけで日々
のお手入れが簡単です



③ 多様な容器に対応

トレイ・カップ・袋・
スパウトパウチ等に対応



みなさん充填機を
便利と思って
くれたみたい
ですね!

よかった!

*弊社の計量充填機の計量ユニットは検定秤ではありません。必要な充填量を確認・担保するためには、別途検定秤による確認が必要です。