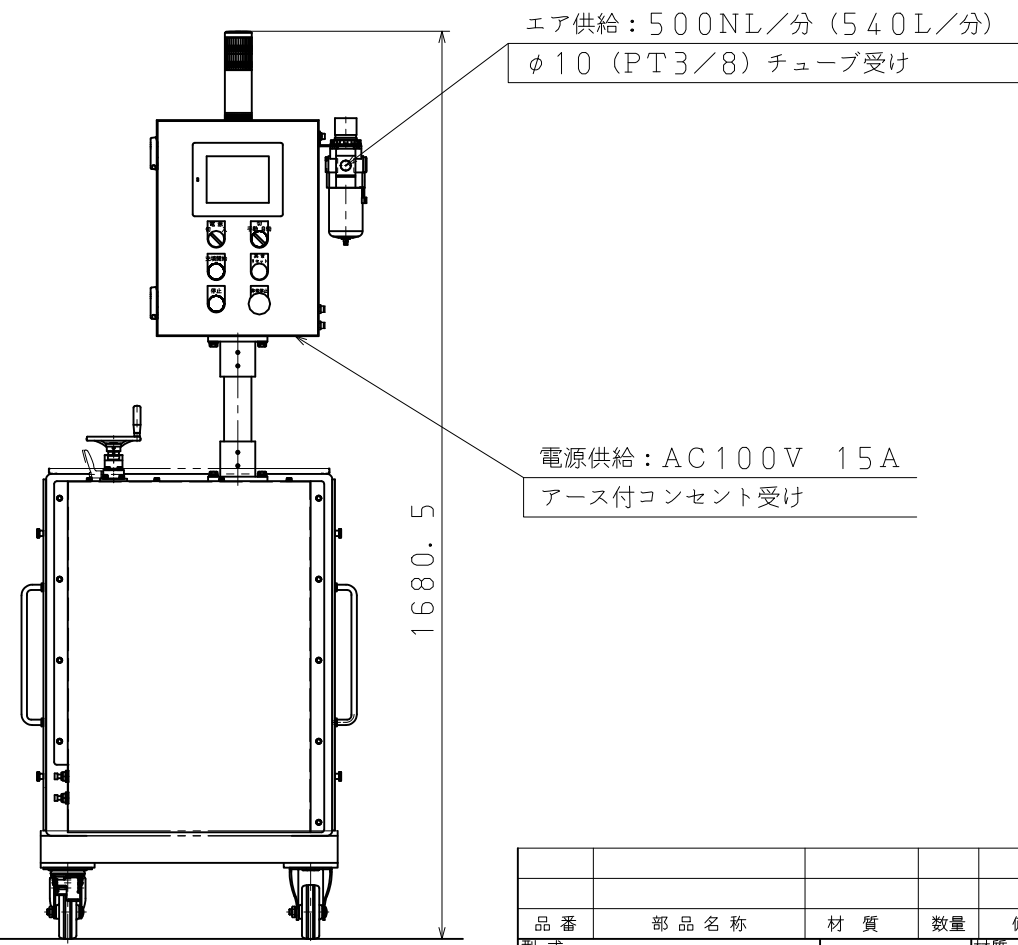
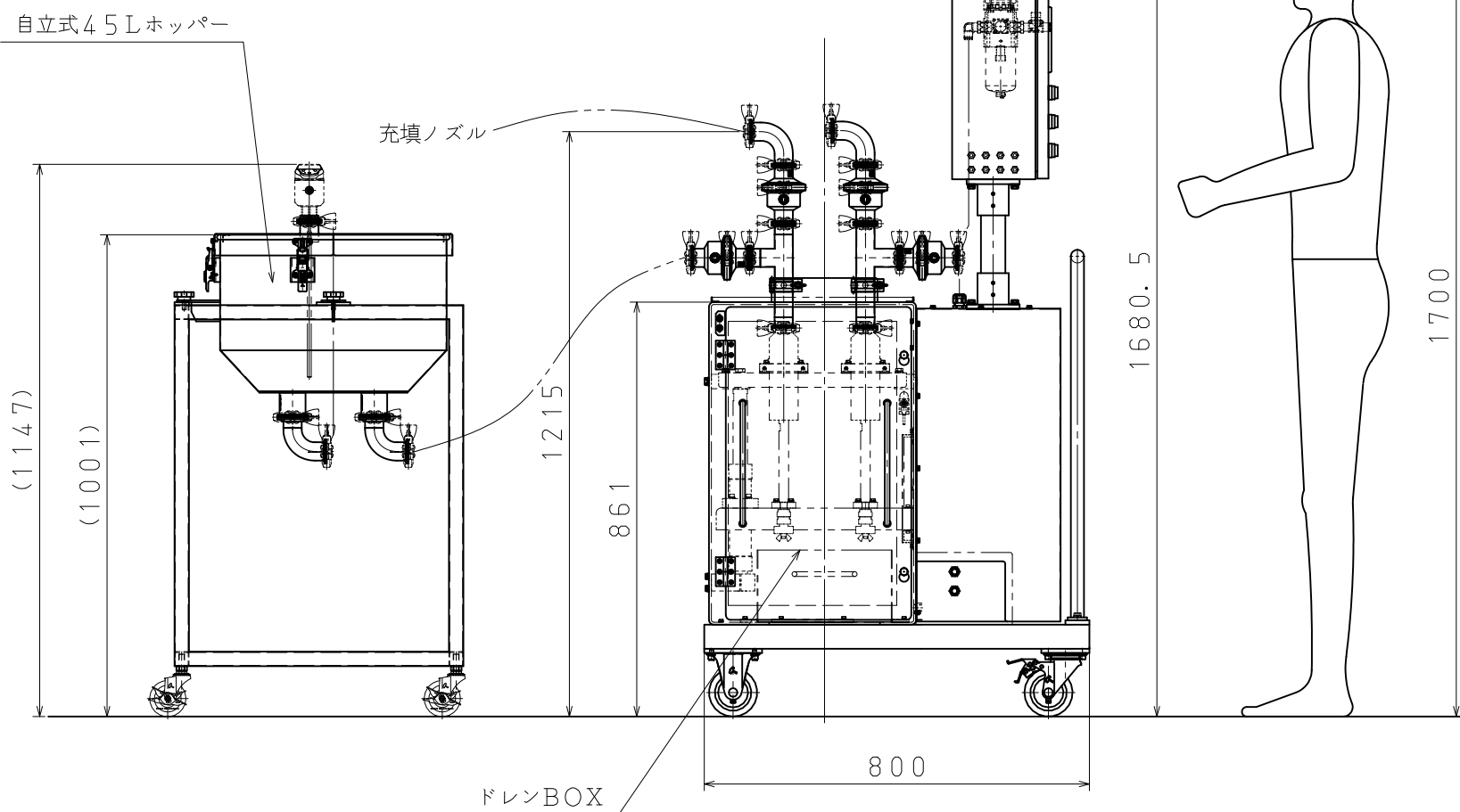
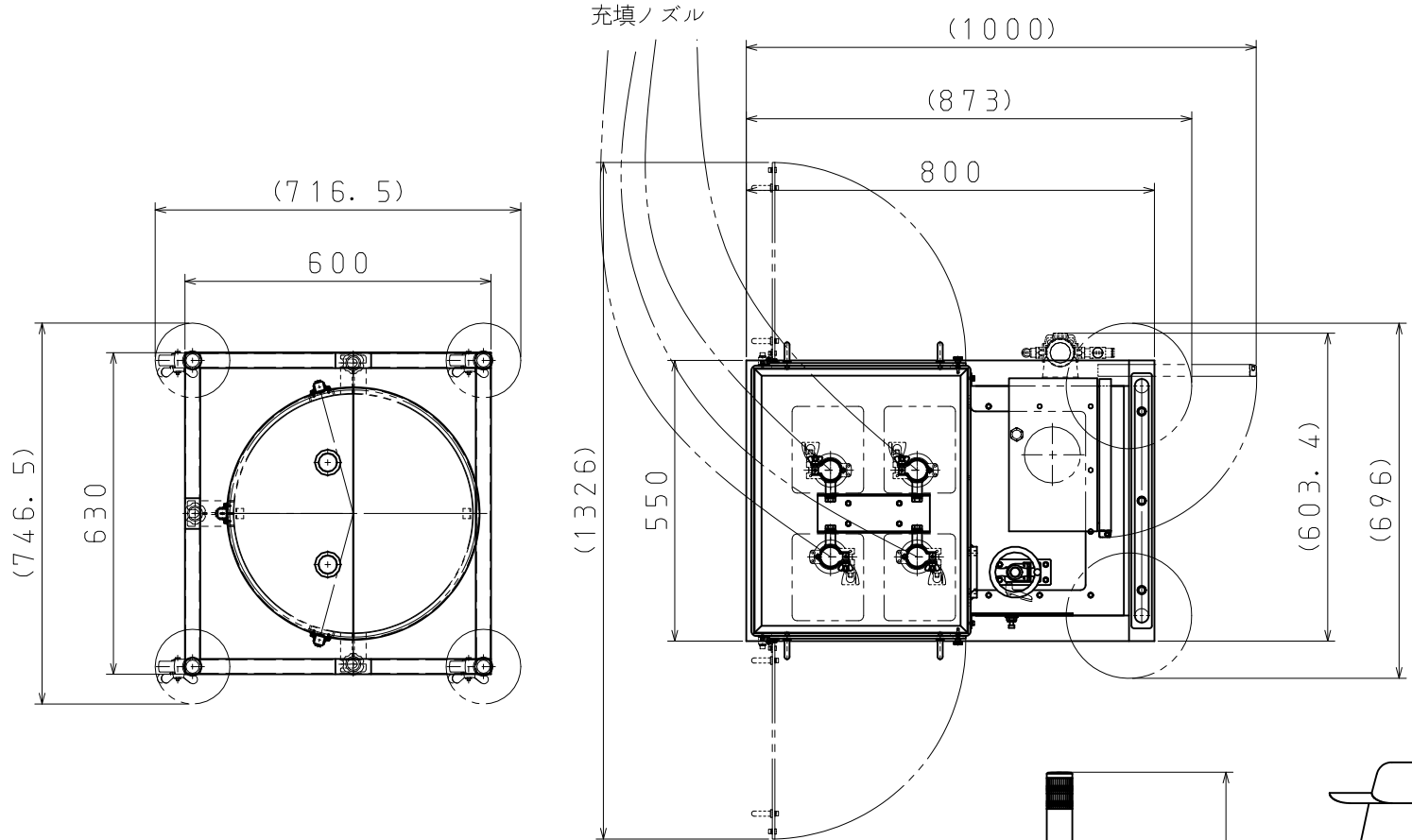


<装置仕様>

- ・ 充填方式 : チャッキ弁・吸込み仕様
- ・ ヘッド数 : 4連
- ・ ピストン径 : φ50 (mm)
- ・ 最大ピストンST : 123 (mm)
- ・ 最大吐出量 : 230 (CC) × 4本
- ・ 装置重量 : 約210kg



※製品改良のため、定格、仕様、寸法などの一部を予告なしに変更することがあります。

品番	部品名称	材質	数量	備考
型式	MPS230-4HK-CH	尺度	1/14	-
部品名称	外觀図	製作年月日	2019年07月04日	
承認	検図	作図	設計	図面番号
-	-	伊藤	伊藤	MPS-01-L-0003
株式会社 ナオミ				

変番	設通番号	記事	年月日	托印	検印
-	-				