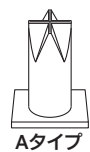
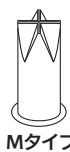


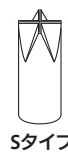
仕様／寸法図

台座の
タイプ

Aタイプ



Mタイプ



Sタイプ

シャット弁仕様

内径(φ)	6	8	10		12		16		19	25	
台座	S	S	S	Sロング	Aロング	S	A	M	A	M	Aロング
シリコン	○	○	○	—	—	○	—	○	○	○	○
フッ素	○	○	○	—	—	○	—	○	○	○	○
金探	○	—	—	○	○	○	○	○	○	—	—

※ シリコンのみ硬度が2種類あります。50°(ブルー)/70°(グレー)

※ みかけの粘性が、ケチャップよりサラサラであれば50°、ケチャップよりトロトロであれば70°をお選びください。

○シリコン：主に食品充填に使用／100℃まで可

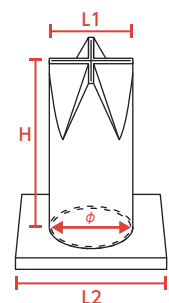
使用可 弱酸、アルカリ各種、アルコール、動植物油 使用不可 強酸、強アルカリ(水酸化ナトリウム)、ガソリン、ベンゼン、トルエン、四塩化炭素、燃料油、溶剤

○フッ素：主に化学系充填に使用／液温は充填物による

使用可 酸、アルカリ、アルコール、各種オイル 使用不可 氷酢酸、ケトン、エーテル類、エステル類、アミン類

寸法図 ※ 取り付けるノズルの外径サイズに合わせて選定してください。

内径(φ)	台座	H(mm)	L1(mm)	L2(mm)
6	S	23	8	9
8	S	25	10	10
10	S	23	11	13
	Sロング	34	11	13
	Aロング	34	11	20
12	S	30(金探:33)	14	14
	A	33	14	21
16	M	35	17	21
	A	40	18	27
19	M	40	22	26
25	M	40	27	32
	Aロング	58	27	40



上記の図はAタイプです

信頼の証

※ 類似粗悪品にご注意
ください。「シャット弁」
は株式会社ナオミの特許
製品です。住友金属による性能証明書
連続耐久、寿命の試験
(24時間耐久試験)食品衛生協会に
よる試験表

小型充填機のNo.1企業

NAOMI 株式会社 ナオミ

ご用命・お問い合わせは ☎ 0120-24-3616 平日 9:00～17:00
(昼休み12:00～13:00 土日祝は除く)

各拠点にショールームを併設しております。見学をご希望の方は、一度お問い合わせください。

■ 本社・関西営業所 〒562-0031 大阪府箕面市小野原東1-2-83
TEL: 072-730-2703 FAX: 072-730-2777■ 北海道営業所 〒007-0842 北海道札幌市東区北42条東9-2-1 1F
TEL: 011-299-3960 FAX: 011-299-3963■ 東北営業所 〒981-3117 宮城県仙台市泉区市名坂字御釜田147-2
TEL: 022-352-7038 FAX: 022-352-8250■ 関東営業所 〒331-0814 埼玉県さいたま市北区東大成町2-218サンライトビル1F
TEL: 048-767-6899 FAX: 048-652-4466■ 中四国営業所 〒720-0045 広島県福山市宝町3-5 1F
TEL: 084-999-0703 FAX: 084-999-0709■ 九州営業所 〒812-0004 福岡県福岡市博多区榎田1-8-31
榎田ビジネススクエア102号室
TEL: 092-292-1470 FAX: 092-292-1512コーポレートサイト
<https://www.naomi.co.jp/>シャット弁専門サイト
<https://shutben.com/>特許取得
製品

シャット弁

液ダレ防止ノズル

SHUT
OUT充填時の液ダレを
98%改善!

原料のムダやシール不良も解決!

EASY

取り付けは
わずか3秒!

差し込むだけの簡単セッティング

CLEAN

ラクラク洗浄で
いつも清潔!

短い洗浄時間で生産効率UP



いま、ご使用の充填ノズルに取り付けるだけで液ダレ解決！

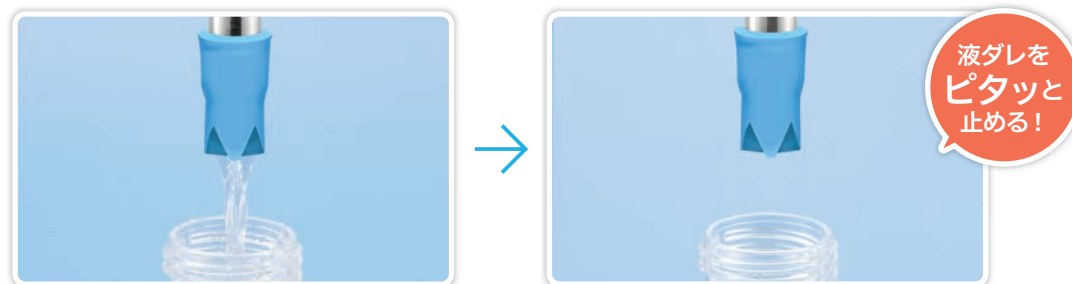
充填にはつきものの液ダレ。ポタッと一滴こぼれるだけで製品が汚れたり、液ダレの度にラインを止めなければならなかったり。現場の声から生まれたナオミのシャット弁が、液ダレによるお困りごとを解決します！
※ 海外でのご使用はお断りしておりますので、ご了承ください。

シャット弁の強み

SHUT OUT

ナオミ独自の加工技術で98%の液ダレをシャットアウト！※

取り付けだけで98%の液ダレをピタッとシャットアウト。充填中に発生する原料のムダやシール不良が解決します。業界最高水準の液ダレ防止ツールです。
※1 98%の液ダレをシャットアウトとは、弊社充填機との組み合わせの場合となります。
※2 2週間のお試しプランがございますので、初めてご使用のお客様は、まずお試しプランでシャット弁の良さを実感してください。



CLEAN

お手入れカンタン たった3分で洗浄完了！

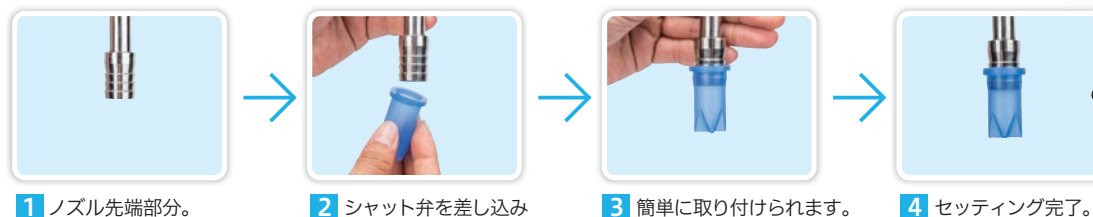
先端部分を取り外して洗浄するだけなので、たったの3分で洗浄が完了します。



EASY

わずか3秒で取り付け完了！ 工具不要の簡単セッティング

柔軟性が高い素材なので、お使いの充填口に差し込むだけで楽々セッティング！取り付け後はすぐにご使用いただけます。



工具はいらないよ！



豊富なラインナップ

シャット弁の口径タイプは6mmから25mmまで、たくさんの種類をご用意しています。幅広いノズルに対応できるので、お客様の充填機械の充填口にぴったりのシャット弁が見つかります！



充填動画はこちらです



食品の充填に

シリコンゴムシャット弁

シャット弁の標準品です。主に食品業界向けです。充填物温度100℃まで、内径サイズ7種類の品揃えです。充填物の粘性に応じて素材の硬さを2種類用意しております。

ブルー：低粘度用 グレー：高粘度用



化学品の充填に

フッ素ゴムシャット弁

フッ素ゴムは、耐油性、耐薬品性においてどのゴムよりも最も優れています。シリコンゴム以上の耐久性が求められる化学業界向けです。内径サイズ7種類の品揃えです。



ラインの充填に

金探シャット弁（金属探知機対応）

金属粉が練り込まれたシリコンゴム製です。自動ライン充填向け、充填作業者がいない環境での万一の脱落時に金属探知機やX線が感知してくれます。内径サイズ5種類の品揃えです。

【主な使用条件】

- ① シャット弁内径に対して取り付けるノズル外径サイズが合致していること
- ② シャット弁を取り付けるノズルの形状が円筒状であること
- ③ 素材を膨潤させる充填物ではないこと

【交換サイクル】

1日/8h稼働として、約1～3ヶ月が交換の目安となります
[使用条件による：充填物・能力・取扱い方・配管構造・充填機機構・洗浄剤など]

初めての方にも安心

2週間貸し出しモニタープラン

シャット弁の効果をより多くのお客様に実感していただきたい。その想いから実際に使用して試していただけるプランをご用意いたしました。



STEP 1

お問い合わせフォームや
お電話でご相談ください

STEP 2

選定したシャット弁を
2週間お試し下さい

STEP 3

アンケートにご協力をお願い
します

STEP 4

ご注文